

GISSHÜBL BEI WIEN

AM PERLHOF 2B TOP 5



BÜROFLÄCHE ZU MIETEN

206,14 m²

PROVISIONSFREI

Ein Projekt der Firmengruppe



BÜROFLÄCHE AM PERLHOF

- Gießhübl bei Wien -



ORDINATION
für Allgemeinmedizin
IM HAUS

ARZT.team

BÜROFLÄCHE

Perlhofgasse 2B, 2372 Gießhübl

- Stadtnah und doch im Grünen
- Traumhafter Blick über Wien und den Wienerwald
- Ideale Infrastruktur durch Autobahnanbindung
- Parkplätze vorhanden und Tiefgarage mietbar
- Barrierefrei
- Veranstaltungssaal für Events/Seminare mietbar
- **Miete: 2.061,40€ netto ohne BK**
- **Kauton: 3 Brutto Monatsmieten**

Veranstaltungssaal mit Foyer und Barbereich
für Events mietbar



PROVISIONS-
FREI

Besprechungszimmer
zur gemeinsamen Nutzung



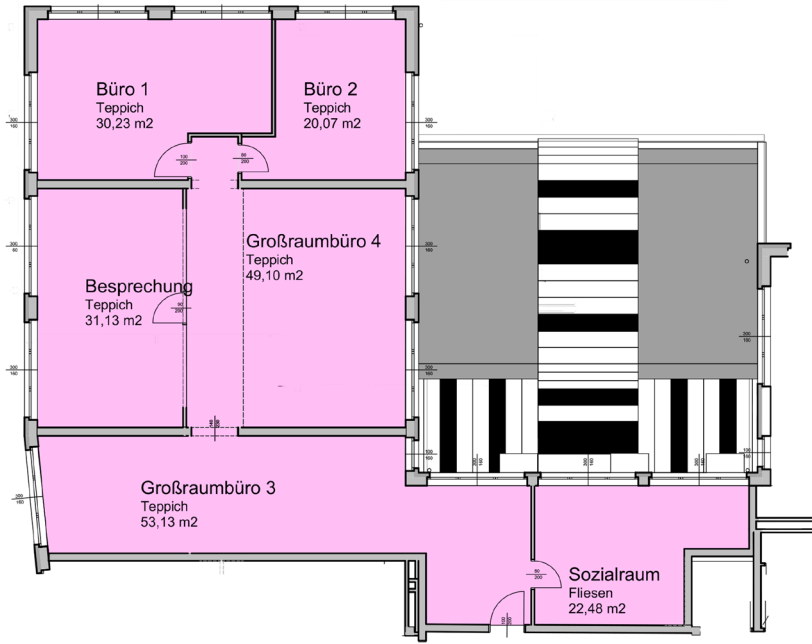
Garagenstellplätze zu mieten



BÜROFLÄCHE AM PERLHOF

- Gießhübl bei Wien -

10€/m²



DACHGESCHOSS

Top 5

206,14m²

BÜRO DG - NEUBAU





Eckdaten

Bürofläche:	ca. 206,14 m ²	Nutzungsart:	Gewerbe
Etage:	1. Etage	Heizung:	Zentralheizung
Zimmer:	6	Lärmpegel:	geringe Beeinträchtigung
WCs:	1		

Ausstattung

Boden:	Fliesen, Teppichboden	Fenster:	Außenliegender Sonnenschutz
Fahrstuhl:	Personenaufzug	WCs:	Getrennte Toiletten
Befuerung:	Gas	Küche:	Einbauküche
Ausblick:	Grünblick	Stellplatzart:	Tiefgarage

Preisinformationen

Gesamtmiete:	3.408,25 €
Miete:	2.061,40 €
Betriebskosten:	778,81 €
Heizkosten:	213,26 €
Umsatzsteuer:	610,69 €
Monatliche Gesamtbelastung:	3.664,16 €

Seeste Bau GmbH

Perlhofgasse 2B
A-2372 Giebhübl
Tel. + 43(0)2236 865 068
www.seeste.at
mail@seeste.at

Sitz: Giebhübl/Wien
Landesgericht Wr. Neustadt
FN 173773 z
UID: ATU 454 59 105

Bankverbindung:
Vorarlberger Landes- und
Hypothekenbank AG
IBAN: AT67 5800 0205 0146 1017
BIC: HYPVAT2BXXX

Ein Unternehmen der Firmengruppe

